

# dossier

# technique

- théâtre
- danse
- cirque
- musique
- lectures

Nouveau

Relax

# Description générale

## Salle de catégorie III

Dispositif scénique intégré à la salle  
Jauge: **229 places**

Scène de plain-pied avec plancher de couleur noire.  
Gradin角度 fixe et frontal.

Surcharge admissible du plancher de scène: **700 kg/m<sup>2</sup>**

Pour une bonne visibilité, notamment pour le jeu au sol, il est préférable de commencer le bord de scène à **2 mètres du 1<sup>er</sup> rang de spectateurs**.  
En raison de la jauge peu importante, les régies en salle sont généralement à proscrire.

## Accès scène

Quai de déchargement de plain-pied à l'arrière scène.

Dimensions des portes extérieures: **3,40 m de haut x 3 m de large**

## Régie

Espace de **5 m x 3 m**.  
Ouverture directe de **4 m x 1 m** donnant sur la salle.

La régie est commune au son et à la lumière.  
En présence du public, le passage de la régie aux loges ne peut se faire que par l'extérieur.

## Sécurité

⚠ Nous vous demandons de bien vouloir nous faire parvenir les photocopies des procès verbaux de classement (M1) des éléments du décor et des accessoires. ⚠

## Loges

📍 **Loge 1:** pour 2 personnes au RDC proche de la scène avec lavabo, douche, chauffage et réfrigérateur.

📍 **Loge 2:** pour 3 personnes au 1<sup>er</sup> étage avec lavabo, douche, chauffage et réfrigérateur.

📍 **Coin cuisine** (en technique) avec évier, réfrigérateur, micro-ondes, plaques électriques portatives.



# Plateau

## Cage de scène

Profondeur: 12 m

Mur à mur: 14 m

Cadre: 10 m d'ouverture

Hauteur sous perches fixes: 9 m

Porteuses fixes tous les 50 cm

Tapis de danse noir ou blanc:

5 lés de 1,60 m

Tapis de danse noir ou blanc:

9 lés de 1,50 m et 8 lés de 1,50 m

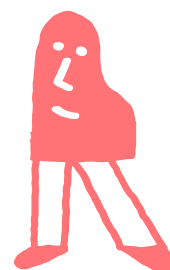
Le grill est équipé de 7 porteuses électriques (vitesse fixe et charge maxi = 300 kg).

☺ [model equipchaine] sur rails et positionnables à loisir du mur du fond de scène au cadre de scène. Hauteur sous porteuses électriques 8,30 m. Charge maximum au grill 2000 kilos. 1 Fixe devant frise.

La passerelle de face est fixe et sert d'accroche pour une face d'éclairage dite « classique » (angle = 43°). Deux lisses latérales courent le long du plateau à une hauteur 3,10 m et 4,60 m (indiquées sur le découpe).

## Draperie

- 1 cyclorama blanc recto/verso 10 m x 8 m
- 6 plans de pendrillons de 9 m x 2,80 m
- 6 jeux de frises de 14 m x 2 m
- 1 rideau de scène noir: ouverture à la grecque, commande manuelle à jardin
- 1 frise de cadre de scène de 2,80 m de hauteur
- 1 fond de scène noir sur patience mobile, ouverture à la grecque, commande manuelle à cour
- 29 pains de charge de 17 kg
- 22 pains de charge de 12 kg



## Electricité

- Éclairage de salle:  
Graduable et indépendant  
du jeu d'orgue
- Puissance électrique:  
**100 kW** tétra aux gradateurs
- **1** Pupitre Avab Presto 160 circuits  
avec télécommande et logiciel  
de conduite Expert
- **1** Pupitre Avab presto 140 circuits  
en flight
- **1** Pupitre Congo Junior

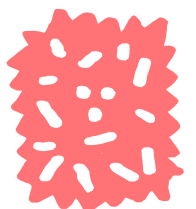
## Parc projecteurs

- **48** PC 1 kW 310 HPC (12/63°)
- **4** PC 650 kW LUTIN
- **37** PAR 64 plus + lampes cp 60, 61 , 62
- **15** PAR 56 plus + lampes
- **16** découpes **1 kW** juliat 614 SX  
(16/35°) + porte-gobo
- **8** découpes **1 kW** juliat 613 SX  
(28/54°) + porte-gobo
- **8** découpes **2 kW** juliat 713 SX  
+ porte-gobo
- **4** découpes **2 kW** juliat 714 SX  
+ porte-gobo
- **8** iris pour découpes SX
- **21** A.C.P 1001 ADB  
(Cycliodes Asymétriques)
- **14** PC 2 kW juliat 329 HPC
- **7** PC 500 W ADB
- **3** BT 250 W
- **2 x 5 kW** Fresnel + volets
- **22** F1
- **6** PAR COLORADO 3 SOLO Chauvet

## Gradateurs

- Armoire de **100** gradateurs ADB  
eurodim III
- **92** circuits fixes depuis **11** boîtiers  
de **4 circuits**
- **8** multipaires de **6** circuits répartis  
sur le grill
- Câblage DMX 5pt fixe du plateau  
ou de la passerelle à la régie
- **1** gradateur mobile **3x5 kW**
- **4** blocs gradateurs Juliat DIGItour  
**6S 6x3 kW**
- **11** pieds de projecteurs  
(hauteur maxi : **2 m + 10 barres**  
de couplages)
- **4** pieds projecteurs **3,50**
- **30** platines

⚡ Les réglages se font par nacelle  
hydraulique AWP (type Génie) à 9  
mètres de hauteur. ⚡



# Son en régie

## Console

- 1 console de mixage MIDAS Venice 320
- 24 entrées mono / 4 stéréo
- 2 sorties L & R, 2 monitors, 4 sous-groupes,
- 2 Aux pré, 2 Aux pré/post, 2 Aux post
- 1 console SI EXPRESSION
- 24 entrées mic/line + 2 stéréos
- 16 sorties line

## Lecteurs

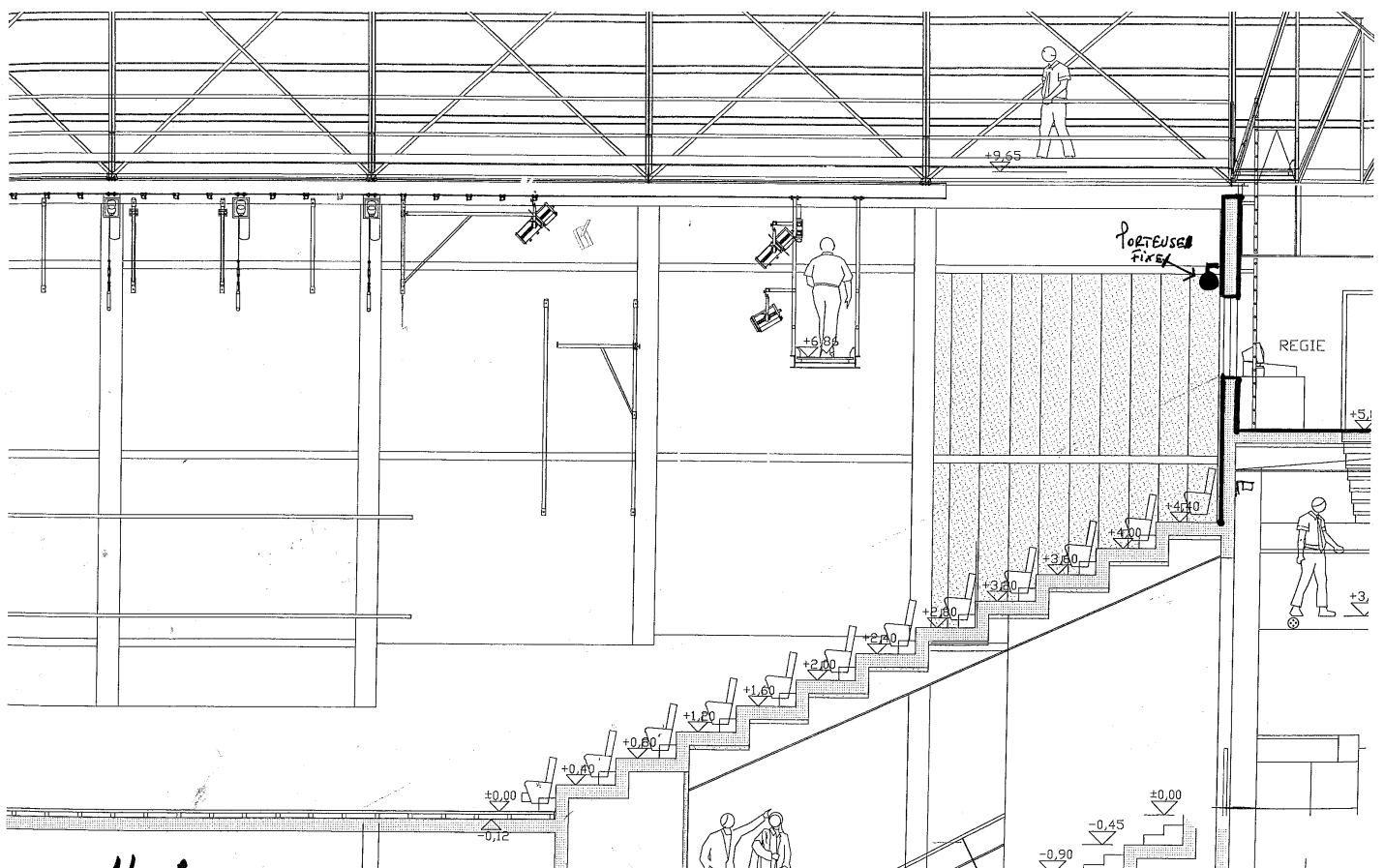
- CD-USB
- 2 x Numark MP103

## Périphériques

- 1 processeur multi-effet YAMAHA spx 2000
- 2 compresseurs-gate stéréo dBx 166xs

## Diffusion en façade

- LINE SOURCE A10 (SUB KS21 + 1 A10 focus + 2 A10 WIDE + 112B cluster central
- 2 ampli LA4X
- 2 écoutes de monitoring GENELEC 8030A



# Son sur scène

## Retour de scène

- 7 enceintes L.Acoustic 112b + 6 lyres
- 5 amplis L.Acoustic LA17 en flight avec
- 4 processeur-filtre actif LLC 112b st
- 2 enceintes L.Acoustic 112p amplifiées
- 6 enceintes L.Acoustic 108p amplifiées + lyres
- Interphonie Clear-Com, 3 postes (casque-micro) régie-plateau
- Intercom Solicom + 4 émméteur ceinture sans fil

## Parc micros filaires

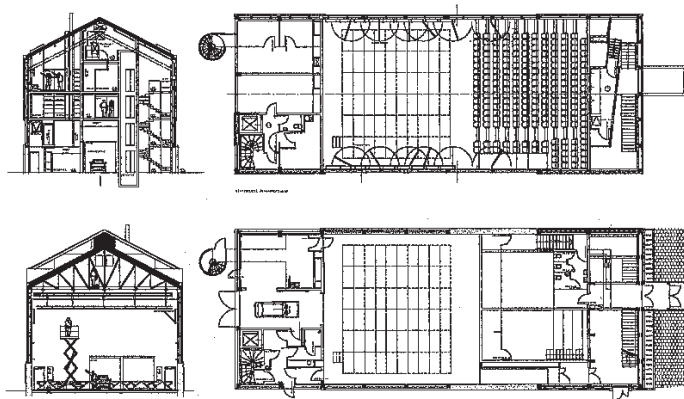
- 4 Shure sm57
- 6 Shure sm58
- 4 Shure sm81
- 2 Shure Beta 98 , pince pour cuivres
- 5 AKG c300b – cellule ck91
- 2 AKG c451
- 1 Beyer m88
- 1 Electrovoice re20
- 3 Sennheiser e604, pinces pour tom
- 2 Sennheiser e609
- 2 Sennheiser md421
- 1 Sennheiser md22
- 1 Sennheiser 2ah6c636
- 3 Sennheiser me65
- 6 DI actifs BSS AR-133
- 1 DI Radial JPC stéréo
- 2 Radial J48 Mono
- 1 kit BAT AUDIX (D6/i5/D4/D2/D2/2xADX-51)
- 2KM KK14 Neumann
- 2 KM 184 Neumann
- 2 C414 x LII AK6
- 3 DPA 4099 CORE

## Parc micros HF

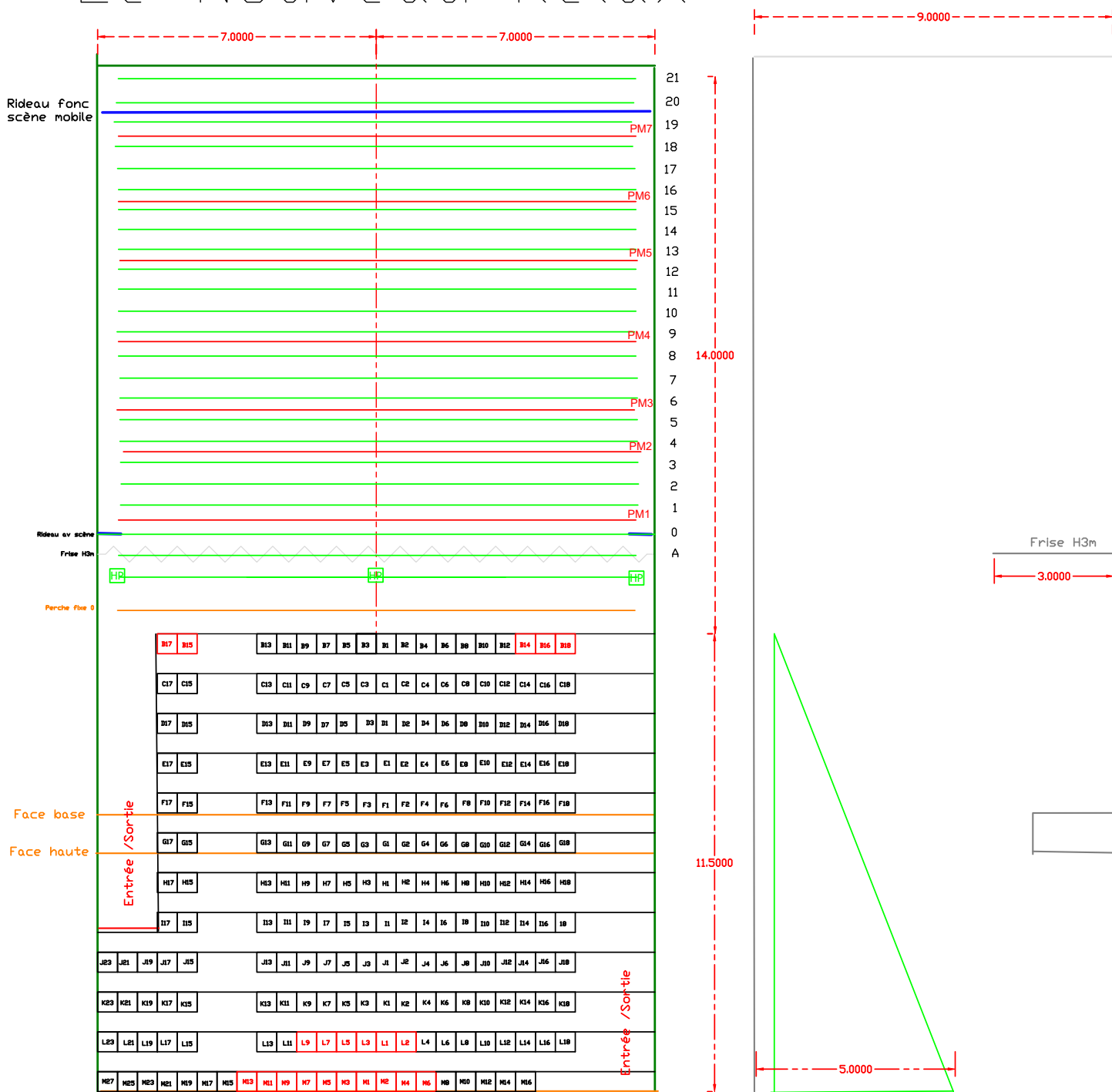
- 2 HF main Shure slx2/sm58 avec récepteurs slx4
- 1 HF main Shure glxd2/sm86 avec récepteurs glxd4
- 2 HF main + pockets SHURES ULXD4
- 2 HF cravate Sennheiser EW500 G3
- 1 HF main Sennheiser avec récepteur ew100
- 2 HF micros cravate Sennheiser mke2 serie EW500 avec récepteurs ew500
- 2 émetteurs ceinture ew500
- 4 micros casque serre-tête DPA 4066 (2 chair / 2 noir)
- 4 micros cravate DPA 4060 (2 chair / 2 noirs)
- HF numérique double SHUR XLX-D-POCKETS 5LXD1

## Effets spéciaux

- Machine à brouillard UNIQUE 2.1
- Machine à fumée SMOKE FACTORY / CAPTAIN D.

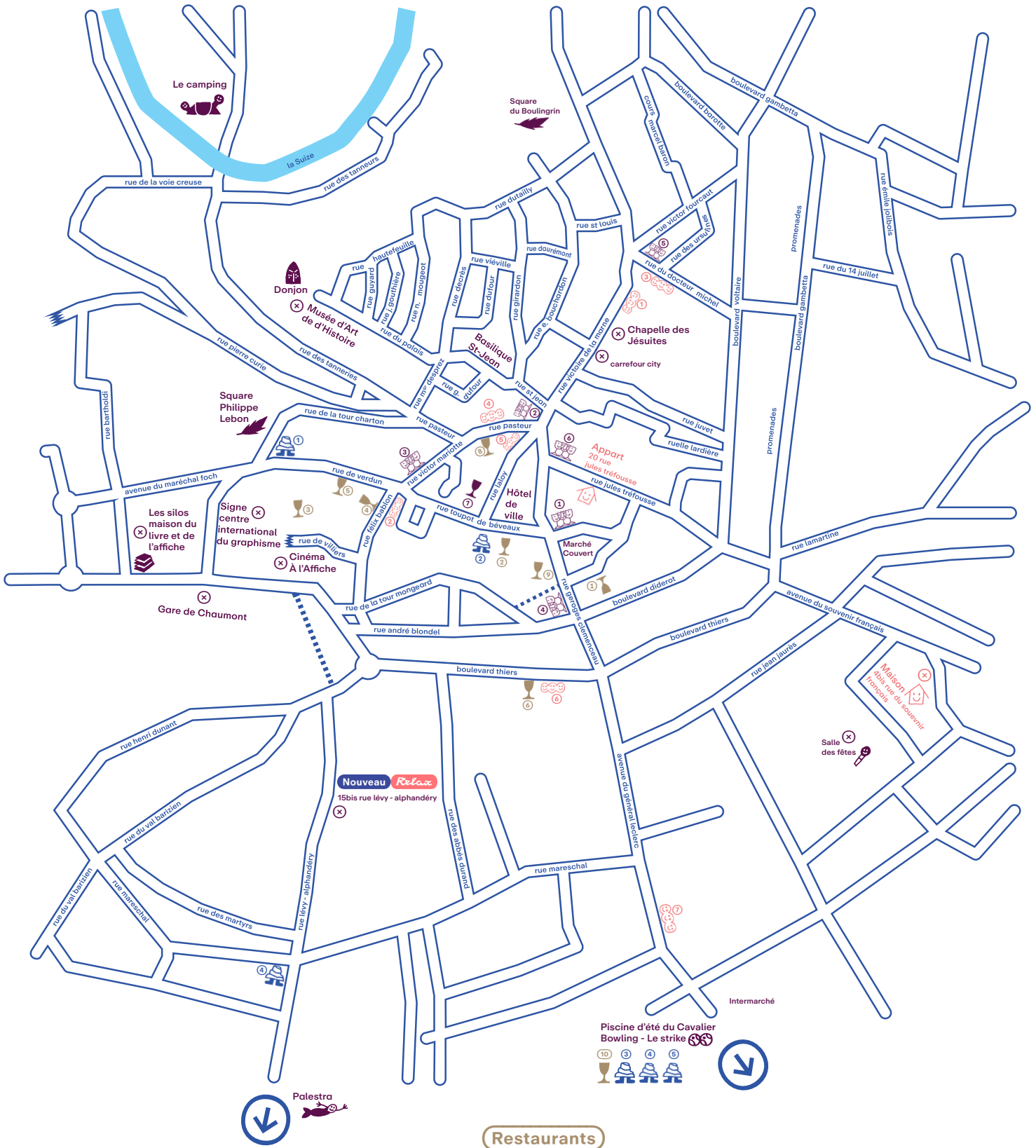


## Le Nouveau Relax





# Centre-ville de Chaumont



## Bars - cafés

- ① Bistrot des Halles
- ② Le Mil'9
- ③ Le K32
- ④ Ze Bock
- ⑤ Le Parisien
- ⑥ Le Baratin
- ⑦ Le '28'



## Hôtels

- ① Les Remparts
- ② Ibis Styles
- ③ L'étoile d'or
- ④ B&B
- ⑤ Formule 1



## Restaurants

- ① Le Tandem
- ② Le Serwood
- ③ Del'Arte
- ④ Le Jardin
- ⑤ Le Grain de Sel
- ⑥ Bouddah Zen
- ⑦ Pizzeria du pont
- ⑧ La crêpe s'affiche
- ⑨ Ricardo
- ⑩ Buffalo Grill



## Sur le pouce

- ① O p'tit bonheur
- ② Kebab Light
- ③ L'Entracte
- ④ Pacha Kebab
- ⑤ La Mie Caline
- ⑥ L'atelier de Sam et Nico
- ⑦ Pains et Délices





**Direction:** Rémi Sabau  
**Secrétariat Général:** Catherine Guiraud  
**Administration:** Alan Gervasoni  
**Direction technique:** Jean-Claude Prosper  
**Équipe technique:** Rémi Masson  
**Communication créative:** Romàn Tolbanos  
**Billetterie / RP scolaire:** Mathilde Ouvrard  
**Billetterie / RP et accueil des compagnie:** Cécile Charlot  
**Hotesse d'accueil:** Léanne Bagou

15 bis rue Lévy Alphandery  
52000 Chaumont

☎ 06 89 55 59 42  
✉ [contact@lenouveaurelax.fr](mailto:contact@lenouveaurelax.fr)  
✉ [billetterie@lenouveaurelax.fr](mailto:billetterie@lenouveaurelax.fr)  
[www.lenouveaurelax.fr](http://www.lenouveaurelax.fr)

**Nouveau**

**Relax**

