

second degré

spectacles scolaires

 théâtre
 danse
 cirque
musique 
 lectures

Nouveau

Relax

26
27

Chers enseignants, équipes éducatives et partenaires du second degré,

Le Nouveau Relax est heureux de vous présenter sa saison scolaire 2026-2027, conçue comme un espace de rencontres artistiques, de réflexion et d'ouverture sur le monde pour les collégiens, les lycéens et les étudiants.

À travers le théâtre, la musique, les formes immersives ou les écritures contemporaines, cette programmation propose aux élèves des expériences sensibles et collectives qui interrogent les grands enjeux de notre époque : identité, harcèlement, rapport aux autres, écologie, transmission, mémoire, inégalités sociales ou encore pouvoir de l'imaginaire.

Les spectacles accueillis cette saison ont été choisis pour leur capacité à susciter le débat, développer l'esprit critique, nourrir l'analyse et encourager l'expression personnelle. Ils entrent pleinement en résonance avec les parcours éducatifs, citoyens et artistiques portés par les équipes pédagogiques dans les collèges et les lycées.

Parce que l'éducation artistique et culturelle participe pleinement à la formation du citoyen, nous mettons à votre disposition des ressources pédagogiques, des rencontres avec les artistes, des visites du théâtre et des temps de médiation adaptés à vos projets de classe.

Nous espérons avoir le plaisir de vous accueillir, avec vos élèves, pour cette nouvelle saison de découvertes, d'émotions et de partage au Nouveau Relax.

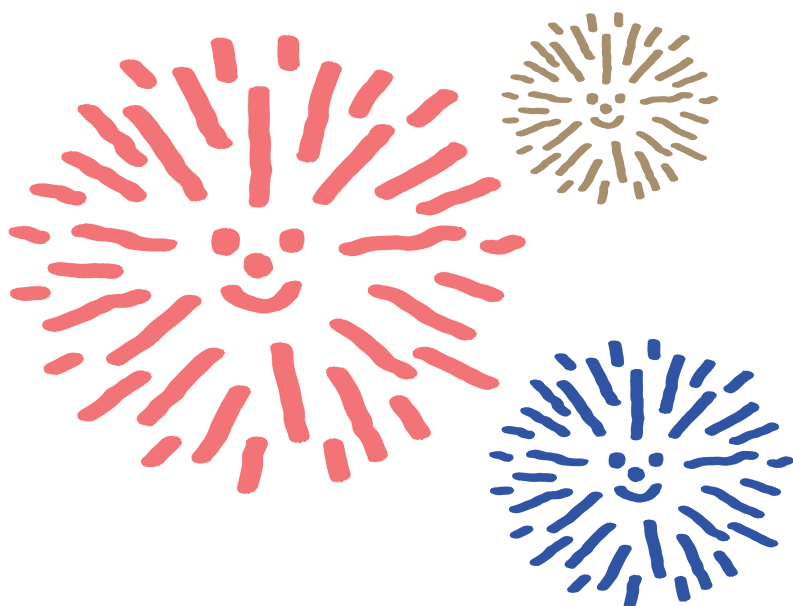
Rémi Sabau
Directeur du Nouveau Relax

PETIT GUIDE PRATIQUE

Chères accompagnatrices,
chers accompagnateurs,

Nous tenons à partager avec vous notre vision du spectateur que vous soyez professionnels de la petite enfance ou équipe pédagogique. Le spectacle vivant est une expérience unique, nécessitant un public vivant, ouvert à la découverte, à ses émotions, et respectueux envers les artistes sur scène.

Voici donc quelques principes clés à mettre en avant lors de la préparation de vos sorties avec vos élèves :



🕒 **Ne pas s'oublier**

Souvent forts occupés à veiller aux enfants, on oublie d'éteindre son portable voire même de se mettre en situation d'accueillir le spectacle alors que c'est également un temps pour vous !

🕒 **Respect des artistes et du cadre**

Sensibilisez les enfants au respect des artistes qui se produisent sur scène ainsi qu'au cadre dans lequel se déroule le spectacle. Le premier code à apprendre est celui de respecter l'espace du spectateur et sa place.

🕒 **Ouverture et découverte des émotions**

N'hésitez pas à retrouver votre âme d'enfant et d'être ouvert à la découverte de vos propres émotions pour les partager avec les enfants. Le théâtre, la danse, le cirque et la musique sont des moyens privilégiés pour explorer et exprimer nos sentiments.

🕒 **Calme mais pas silencieux**

Privilégiez un cadre propice à la concentration et à l'écoute, sans pour autant imposer un silence total. Les réactions spontanées font partie intégrante de l'expérience théâtrale, mais veillons à ce qu'elles n'altèrent pas le déroulement du spectacle ni la concentration des autres spectateurs.

🕒 **Gérer la frustration**

Il est toujours possible de faire sortir un enfant de l'espace de la représentation si nécessaire.

Ensemble, cultivons un public curieux, attentif et respectueux, où chaque représentation est une rencontre entre les artistes et leur public, entre les émotions et les idées, pour nourrir nos esprits et nos cœurs.


spectacle
maison


première


avertissement
thème: suicide



vendredi 10H15
⑥ NOVEMBRE

compagnie du Détour

théâtre 1h20 à partir de la 4e

Le Tour de France

France a 13 ans... et elle voudrait disparaître

Mais rien ne se passe comme prévu : la corde lâche, le plafond cède, le corps résiste. Pendant ce temps, la vie continue. Son père pédale sur Zwift, sa mère filme ses recettes, son frère poursuit ses obsessions. Et personne ne voit rien. Seul Pan, son lapin blanc, observe et raconte. Dans cette tragi-comédie familiale, les tentatives échouent, se répètent et virent peu à peu à l'absurde. Le quotidien déraile, les situations s'emballent... jusqu'à l'arrivée d'Assa, nouvelle élève, qui vient tout faire basculer.

Une comédie noire, où le rire surgit là où on ne l'attend pas.

PISTES PÉDAGOGIQUES

À partir de la 4^e – collège et lycée

☺ Ce à quoi on peut s'attendre

Une tragi-comédie familiale drôle, mordante et profondément contemporaine qui aborde l'adolescence à travers les thèmes du harcèlement, du suicide, du racisme ordinaire, des injonctions sociales, de la sexualité et des difficultés de communication au sein de la famille. Racontée par un lapin-narrateur échappé d'un élevage industriel, la pièce mêle satire sociale, théâtre burlesque et émotion pour interroger les violences ordinaires qui traversent notre société.

☺ Compétences mobilisables

- Développer l'esprit critique face aux normes sociales et aux stéréotypes ;
- Analyser les mécanismes du harcèlement et des discriminations ;
- Comprendre les effets du comique, de la satire et du décalage ;
- Travailler l'oral, le débat argumenté et l'interprétation ;
- Réfléchir au rôle du théâtre comme espace d'émancipation.

☺ Domaines d'apprentissage

- Français : théâtre contemporain, satire, registres comique et tragique ;
- EMC : harcèlement, racisme, sexisme, santé mentale ;
- Éducation aux médias : réseaux sociaux et mise en scène de soi ;
- Histoire des arts : théâtre burlesque et narration décalée.

Une proposition particulièrement pertinente dans le cadre du parcours citoyen des lycéens.



jeudi 14H15
④ FÉVRIER



ZOOM

compagnie Paradoxe(s)

théâtre 1h20 à partir de la 4e

Une mère qui ne lâche rien

Lors d'une réunion de parents d'élèves, elle prend la parole : la mère de Burt. Les mots lui échappent, elle déborde, elle insiste. Elle raconte son fils et ce rêve de cinéma qui les tient debout, coûte que coûte. Derrière son franc-parler et son énergie débordante, le récit glisse peu à peu. On sourit, on se laisse emporter... Avec son écriture très visuelle, ses changements de rythme et une bande originale entraînante, le spectacle installe une véritable ambiance de cinéma. L'histoire prend alors une autre profondeur, inattendue, et laisse apparaître une émotion plus fragile, plus lumineuse.

Et si ce qu'elle raconte nous concernait plus qu'on ne le croit ?

PISTES PÉDAGOGIQUES

À partir de la 4^e – collège et lycée

☺ Ce à quoi on peut s'attendre

Un seul-en-scène intense et sensible mêlant théâtre, musique, danse et références cinématographiques. À travers le portrait d'une mère prête à tout pour offrir une autre vie à son fils, Zoom interroge les déterminismes sociaux, la transmission familiale, le harcèlement scolaire, les rêves de réussite et la difficulté de trouver sa place. Entre humour, émotion et regard critique sur les institutions, la pièce donne voix à celles et ceux qui peinent à être entendus.

☺ Compétences mobilisables

- Analyser les rapports sociaux et familiaux ;
- Interroger les notions de réussite, d'émancipation et de déterminisme ;
- Comprendre les effets du récit autobiographique et du point de vue ;
- Développer l'écoute critique et l'interprétation ;
- Réfléchir au harcèlement et à la marginalisation.

☺ Domaines d'apprentissage

- Français : récit de vie, théâtre contemporain ;
- EMC : égalité des chances, harcèlement, place de l'école ;
- Histoire des arts : cinéma, musique de film, mise en scène ;
- Éducation musicale et cinéma-audiovisuel.

Une proposition particulièrement pertinente dans le cadre du parcours citoyen des lycéens.





avertissement
sur scène
sans gradins



lundi 14H15

⑧ FÉVRIER

mardi 10H15

⑨ FÉVRIER



cie Ersatz

théâtre

1h25

+14 ans

à partir de la 4e

Poisson Blanc

Là où le réel bascule

Sur les rives du lac Poisson Blanc, au Canada, deux amies partent s'isoler quelques jours. Mais peu à peu, quelque chose se dérègle. Le paysage change, une menace diffuse s'installe, comme si le monde lui-même devenait instable. Installé au cœur du dispositif, équipé d'un casque qui laisse le monde ouvert autour de vous, vous partagez leur expérience au plus près. Les voix s'immiscent, les sons vous traversent... Devant vous, un paysage de matières translucides se transforme sous l'effet de la lumière, traversé par une lueur rougeoyante. Entre rêve et tension, le spectacle se construit comme un thriller onirique, au bord de la rupture.

Une expérience immersive et sensorielle,
pour un nombre limité de spectateurs.

PISTES PÉDAGOGIQUES

À partir de la 4^e – collège et lycée

📌 Ce à quoi on peut s'attendre

Un thriller onirique immersif entre théâtre, installation sonore et fiction écologique. Sur une île isolée au Québec, trois personnages basculent dans un univers où rêves, angoisses et catastrophe climatique brouillent les frontières du réel. Grâce à un dispositif sonore immersif, le spectacle plonge les spectateurs dans une expérience sensorielle inédite qui questionne notre rapport au vivant, à la peur et aux bouleversements environnementaux contemporains.

📌 Compétences mobilisables

- Analyser une œuvre immersive et interdisciplinaire ;
- Comprendre les enjeux du dérèglement climatique et de l'éco-anxiété ;
- Développer une réflexion critique sur les rapports entre humains et environnement ;
- Interpréter les procédés du fantastique et du trouble narratif ;
- Expérimenter l'écoute sensible et l'analyse du sonore au théâtre.

📌 Domaines d'apprentissage

- Français : théâtre contemporain, fantastique, narration ;
- EMC : crise écologique et responsabilité humaine ;
- Histoire des arts : théâtre immersif et scénographie sonore ;
- Sciences et géographie : climat et transformations des paysages.

Une proposition particulièrement pertinente dans le cadre du parcours citoyen des lycéens.



jeudi 14H15

18 FÉVRIER

vendredi 10H15 + 14h15

19 FÉVRIER



En Apparence

compagnie illimitée

musique

1h

+5 ans

à partir de la 6e

Ici, rien ne reste en place
bien longtemps

En apparence est un concert où tout se transforme. Les costumes passent du dépouillement à l'exubérance, les instruments changent de place, et le décor se métamorphose sous nos yeux.

Ici, la batterie se joue debout, le violon chante, la guitare se porte en pyjama. Sur scène, les voix s'entremêlent et bousculent les codes. Les rôles s'inversent, les corps changent, et les repères se déplacent.

Pensé pour être partagé en famille, le spectacle mêle énergie pop-rock, humour et fantaisie. Les enfants s'amuse, les adultes sourient... et on se laisse entraîner : on se lève, on danse, on entre dans le jeu.

Un concert ludique et joyeux,
où tout peut basculer à vue.

PISTES PÉDAGOGIQUES

À partir de la 6e

☺ Ce à quoi on peut s'attendre

Un concert théâtralisé, pop et visuel, où chansons, costumes et scénographie interrogent avec humour et poésie notre rapport à l'apparence, aux vêtements et au regard des autres. Entre concert de musiques actuelles et théâtre d'images, les artistes jouent avec les codes vestimentaires, les transformations et les métamorphoses pour questionner les normes sociales, l'identité et l'affirmation de soi.

☺ Compétences mobilisables

- Développer l'esprit critique face aux stéréotypes ;
- Comprendre les fonctions sociales du vêtement et de l'apparence ;
- Identifier les liens entre musique, théâtre et arts visuels ;
- Réfléchir à la construction de l'identité ;
- Analyser les représentations de soi dans l'espace social et médiatique.

☺ Domaines d'apprentissage

- Français : chanson, poésie, métaphores ;
- EMC : identité, stéréotypes, respect des différences ;
- Éducation musicale : concert, rythmes, interprétation ;
- Arts plastiques : costume, scénographie, image de soi.

Le spectacle peut s'inscrire dans une dynamique de continuité pédagogique entre l'école élémentaire et le collège (cycle 3).





avertissement
stroboscope

mardi 10H15 + 14h15

30 MARS

jeudi 10H15 + 14H15

1 AVRIL



Manger un phoque

compagnie Supernovae

théâtre 1h +9 ans

à partir de la 6e

Grandir malgré tout

Picot a 9 ans. Avec son frère et sa sœur, il avance dans un monde fragile, traversé par les absences, les départs et les lendemains incertains. Sur leur chemin surgissent des figures inattendues : des animaux échappés d'un zoo, un chauffeur russe, une vieille femme qui perd la mémoire.

Dans ce paysage en déséquilibre, l'imaginaire devient une ressource. Comme un rêve éveillé, le spectacle fait surgir de la chaleur là où tout semble se figer, et ouvre des passages, fragiles mais lumineux.

Un voyage sensible et inventif, pour traverser le réel autrement.

PISTES PÉDAGOGIQUES

À partir de la 6e – cycle 3 et collège

☺ Ce à quoi on peut s'attendre

Une fable poétique et musicale où réel et imaginaire se mêlent pour raconter le parcours de Picot, un enfant confronté au deuil, à la précarité et à l'exil intérieur. Entre humour, fantasmagorie et émotion, le spectacle interroge la capacité de chacun à résister au découragement et à retrouver un élan de vie. La musique jouée en direct et les transformations scéniques créent un univers sensible et onirique.

☺ Compétences mobilisables

- Comprendre les liens entre imaginaire, émotions et résilience ;
- Développer l'interprétation sensible d'une œuvre poétique ;
- Identifier les mécanismes de solidarité et d'entraide ;
- Analyser les passages entre réel et rêve ;
- Expérimenter narration, jeu théâtral et création sonore.

☺ Domaines d'apprentissage

- Français : théâtre contemporain, récit initiatique, symboles ;
- EMC : solidarité, précarité, migration, fraternité ;
- Éducation musicale : musique narrative et émotion ;
- Arts du spectacle : scénographie et transformation des espaces.

Le spectacle peut s'inscrire dans une dynamique de continuité pédagogique entre l'école élémentaire et le collège (cycle 3).



jeudi 14H15

13 MAI

vendredi 10H15

14 MAI



MORPHÈ

Compagnie le K

théâtre 55 min +7 ans

à partir de la 6e

Un père invente un monde pour sa fille

Dans un pays en guerre, au cœur d'un petit village, un père a construit un théâtre de bois. Il l'a appelé « La Baleine bleue ». Une nuit, alors que la guerre gronde, il y emmène sa fille Macha. Pour apaiser sa peur, il lui offre son dernier spectacle : un poème sans paroles sur la naissance du monde. Seul en scène, Simon Falguières déploie un théâtre de matières et d'images, où le bois devient refuge et l'imaginaire, une forme de résistance.

Une fable sensible et lumineuse, où l'imaginaire tient tête à la réalité.

PISTES PÉDAGOGIQUES

À partir de la 6e – cycle 3, collège et lycée

☺ Ce à quoi on peut s'attendre

Dans un pays en guerre, un père emmène sa fille dans son petit théâtre de bois, *La Baleine Bleue*, pour lui jouer un poème visuel sur la naissance du monde. Sans paroles, le spectacle mêle marionnettes, théâtre d'objets, mime, musique et arts plastiques dans une forme sensorielle et poétique qui interroge la transmission, la mémoire, la guerre et le pouvoir de l'imaginaire.

☺ Compétences mobilisables

- Développer l'interprétation d'un spectacle visuel et symbolique ;
- Comprendre le rôle de l'art face à la violence ;
- Explorer les notions de transmission et de mémoire ;
- Travailler l'écriture poétique et l'imaginaire ;
- Analyser les langages non verbaux du spectacle vivant.

☺ Domaines d'apprentissage

- Français : poésie, récit symbolique, cosmogonies ;
- EMC / Histoire : guerre, exil, résistance artistique ;
- Arts plastiques et histoire des arts : marionnette, théâtre d'objets, scénographie ;
- Éducation artistique et culturelle.

Le spectacle peut s'inscrire dans une dynamique de continuité pédagogique entre l'école élémentaire et le collège (cycle 3).



FONCTIONNEMENT DES DEMANDES DE RÉSERVATIONS

Sur le site

(<https://nouveau-relax-reservations-scolairess.mapado.com/>),

vous pouvez formuler vos souhaits de réservation.

Il ne s'agit pas de réservations fermes, mais bien d'une phase de recueil de vœux, qui feront ensuite l'objet d'une confirmation de notre part.

- Ⓣ Les demandes effectuées avant le vendredi **11 septembre 2026** seront traitées en priorité et recevront une réponse à partir du vendredi **18 septembre 2026**.
- Ⓣ Chaque demande doit concerner un seul spectacle pour un seul groupe ou classe. Vous pouvez déposer plusieurs demandes, mais chacune doit être distincte.
- Ⓣ Nous ne pourrions pas traiter les demandes incomplètes envoyées avant le **11 septembre** si les informations manquantes ne sont pas transmises d'ici le **11 septembre**.

Ⓣ NOS CRITÈRES DE TRAITEMENT

Les demandes sont examinées selon plusieurs critères :

- la date de réception,
- la cohérence entre le spectacle choisi et l'âge des élèves,
- les effectifs et les jauges disponibles,
- l'intégration à un parcours d'Éducation Artistique et Culturelle,
- la volonté d'assurer une répartition équitable entre les établissements.

Pour la petite enfance :

- les écoles du 1er degré sont prioritaires sur les séances scolaires,
- les structures petite enfance sont prioritaires sur les séances du mercredi matin.

🕒 INFORMATIONS PRATIQUES

- Toute réservation confirmée (lors de l'acceptation de votre demande) implique le versement d'un acompte de 50%, non remboursable.
- Les exonérations sont limitées. Toute place ajoutée au-delà de l'accord initial sera facturée plein tarif (18 €).
- Le numéro de téléphone fourni permettra de vous contacter avant la représentation et en cas d'urgence.
- Merci d'arriver 15 minutes à l'avance et de répartir les accompagnateurs au sein du groupe pour une bonne surveillance.
- N'oubliez pas d'inclure dans votre organisation le temps prévu pour les échanges en bord de plateau.

Attention! Le Trésor public nous informe qu'il ne sera plus possible de payer par chèque à compter du 1er janvier 2027.

🕒 À NE PAS OUBLIER

- Pensez à faire inscrire la sortie au Conseil d'administration de votre établissement, notamment si vous mobilisez le Pass Culture. Cela est essentiel pour sécuriser votre venue.
- En cas de changement d'effectif:
 - toute baisse nous permet de proposer les places libérées à d'autres classes,
 - toute augmentation peut nécessiter un réajustement de votre réservation.
- Si certaines informations ne sont pas encore arrêtées, vous pouvez tout de même formuler une demande en précisant les éléments à confirmer.

TARIFS

Billet à l'unité (par élève): **5.5€**

Dans le cadre de certains spectacles complets, il peut vous être demandé de confirmer votre réservation en payant l'intégralité de votre commande 15 jours avant la date de la représentation.

Crédits photos :

Le Tour de France

DR

ZOOM

Alejandro Guerrero

Poisson Blanc

DR

En Apparence

Simon Gosselin

Manger un phoque

Gabriela Cais Burdmann

MORPHÉ

Christophe Raynaud De Lage

LE NOUVEAU RELAX

RCS CHAUMONT

844697961

LICENCES :

PLATESV-R-2023-002225

PLATESV-R-2022-004129

PLATESV-R-2022-004130

VOS CONTACTS

Mathilde Ouvrard

Chargée du développement et de l'accompagnement des publics

03 25 01 68 76

mouvrard@lenouveaurelax.fr



PRÉFET
DE LA RÉGION
GRAND EST

Liberté
Égalité
Fraternité



ACADÉMIE
DE REIMS

Liberté
Égalité
Fraternité



ALSACE CHAMPAGNE-ARDENNE LORRAINE

L'Europe s'invente chez nous

Haute
Marne
le Département

Ville de
Ch
au
mon
E
Ville du
graphisme